

# MV - Multiverteiler

MV Konfiguration und Bestellblatt

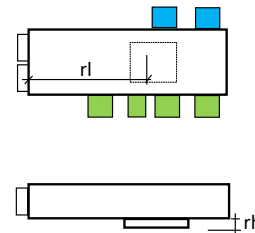
Firma: .....

Objekt/Besteller: ..... Stk.: .....

Artikel-Nr.: MVxLyRzz.L.A      Zusatz: Rxxxx.rh60.rlxxx      Beispiel: MV4L2R.850.SLR125

MV: Multiverteiler  
 xL: Anschlüsse links  
 zz: Anschlüsse Ende (stirnseitig)  
 A: Anschlussart an Zuleitung  
 rh: Revisionshalshöhe=60mm

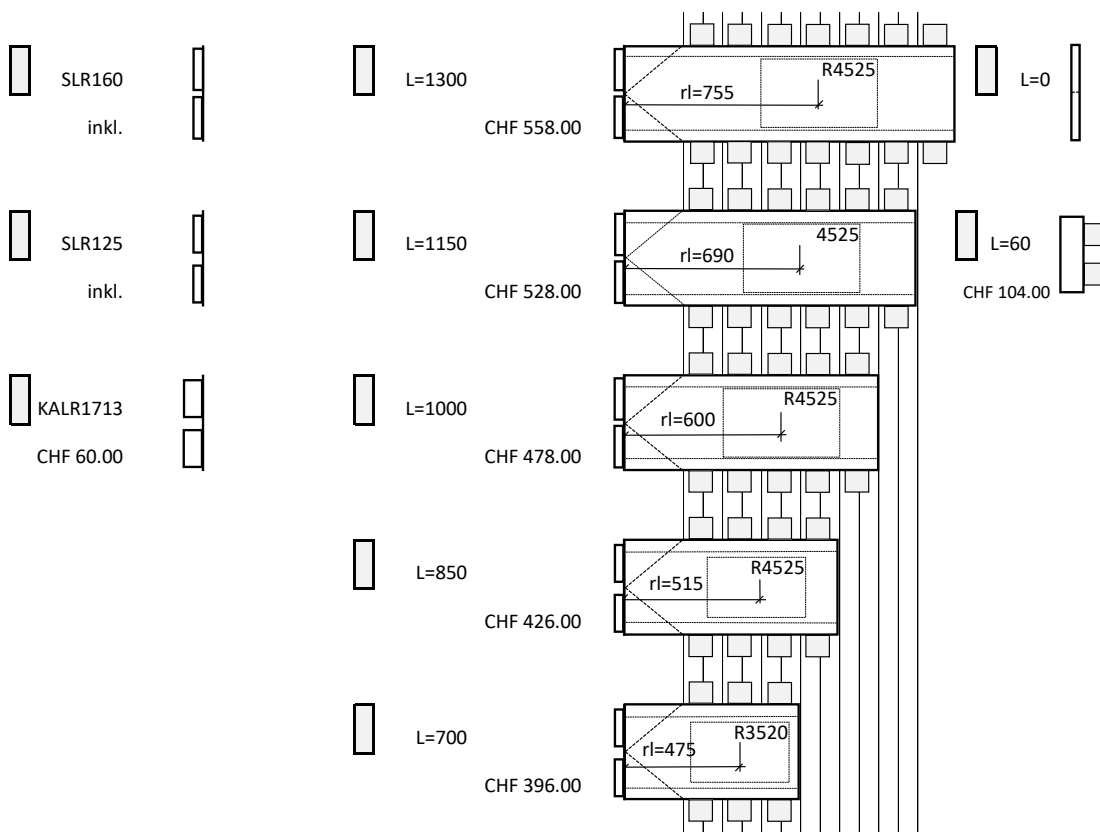
H=160mm; B=420mm (ohne Stutzen)  
 yR: Anschlüsse rechts  
 L: Gesamtlänge  
 Rxxxx: Grösse der Revisionsöffnung  
 rl: Länge Rev-Mitte bis zum Anfang



< Kopfteil >  
 Anschluss unten

< Hauptteil mit Anschlüssen >  
 < Preisangabe ohne Stutzen >

< Endteil >  
 < Pr.o.St. >



Revisionsöffnung inkl. Deckel; Rev.-Abdeckung separa

R3520 inkl.	R4525 inkl.
-------------	-------------

< Stutzen >  
 Total: CHF 10.00/Stk

< Blindeckel >  
 Total: CHF 5.00/Stk

Isolation 10mm innen bis 850mm: Fr. 150.00 und ab 1000mm: Fr. 230.00

V 2019/1