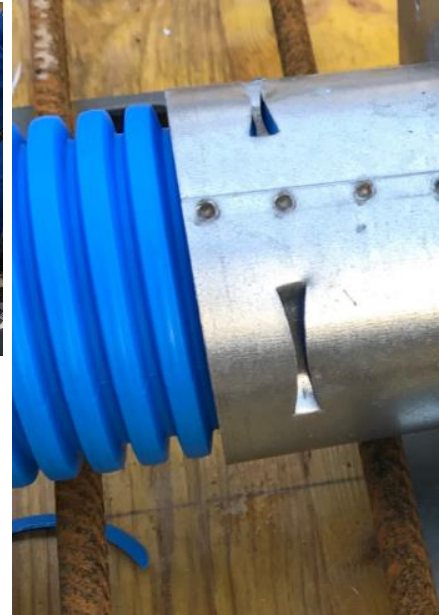


Anschlussstutzen mit bikonkaven Schlitten aus Metall: Montageanleitung



Beim ECOCLIME-Anschlussstutzen aus Metall hat es für die Befestigung des Lüftungsrohrs bikonkave Schlitzte® die der Verriegelung dienen.

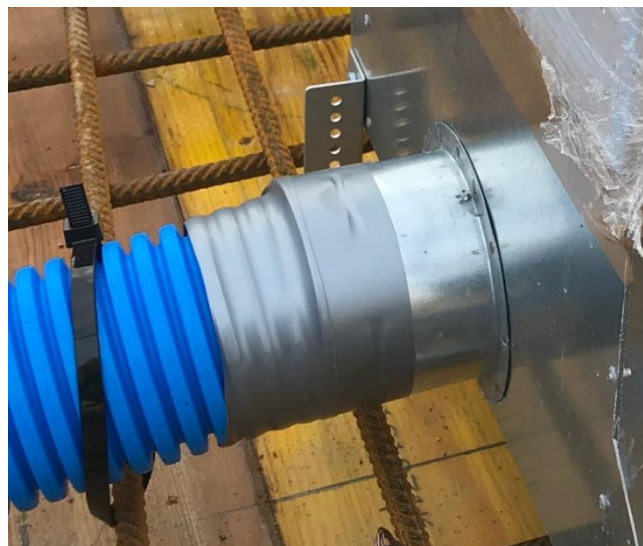
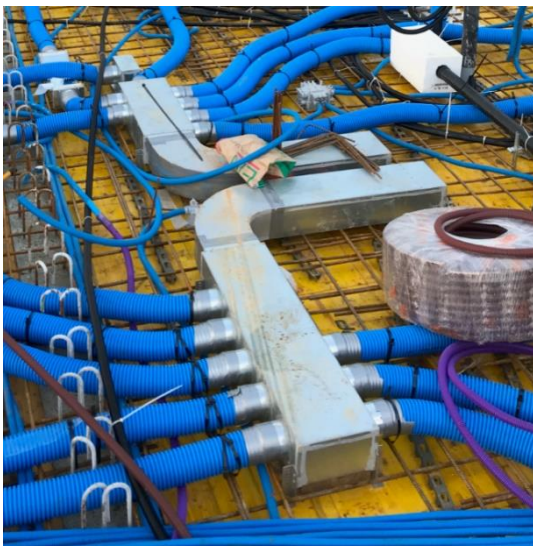
Nachdem der Auslass (Boden, Decke Wand) platziert und befestigt ist, erfolgt die Verrohrung. Dabei wird das aussen gewellte und flexible Lüftungsrohr bis zum Anschlag in den Stutzen gesteckt. Das Rohr muss gerade abgeschnitten sein.

Variante 1: empfohlene Variante

Sie schieben das Rohr bis an den Anschlag in den Stutzen. Anschliessend verriegeln Sie das Rohr indem Sie die bikonkaven Schlitzte mit einem Schraubenzieher eindrücken. Ca 20cm vom Stutzen entfernt setzen Sie einen Kabelbinder, der das Rohr an der Unterarmierung fixiert. Anschliessend bandagieren Sie den Stutzen mit einem Kaltschrumpfschlauch, damit keine Bojake eindringen kann. Das geht ohne O-Ring. Eine visuelle Kontrolle kann sehr einfach durchgeführt werden kann.

Variante 2:

Sie setzen in der 3. Rille im Schlauch einen O-Ring ein. Danach schieben Sie das Rohr bis an den Anschlag in den Stutzen. Anschliessend verriegeln Sie das Rohr indem Sie die bikonkaven Schlitzte mit einem Schraubenzieher eindrücken. Ca 20cm vom Stutzen entfernt setzen Sie einen Kabelbinder, der das Rohr an der Unterarmierung fixiert. Hierbei kann leider nicht geprüft werden, ob überall auch tatsächlich O-Ringe eingesetzt worden sind. Ein Restrisiko für eintretende Bojake bleibt bestehen.



V1.2018 / Wetzikon, 12.

