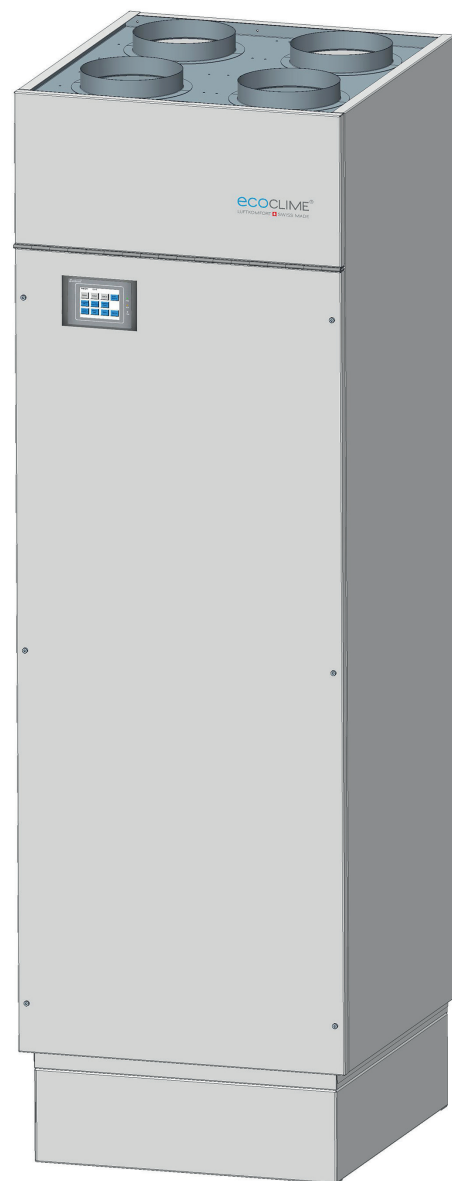


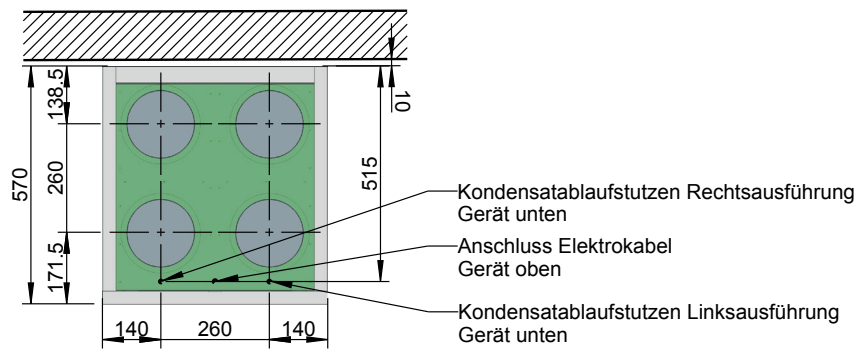
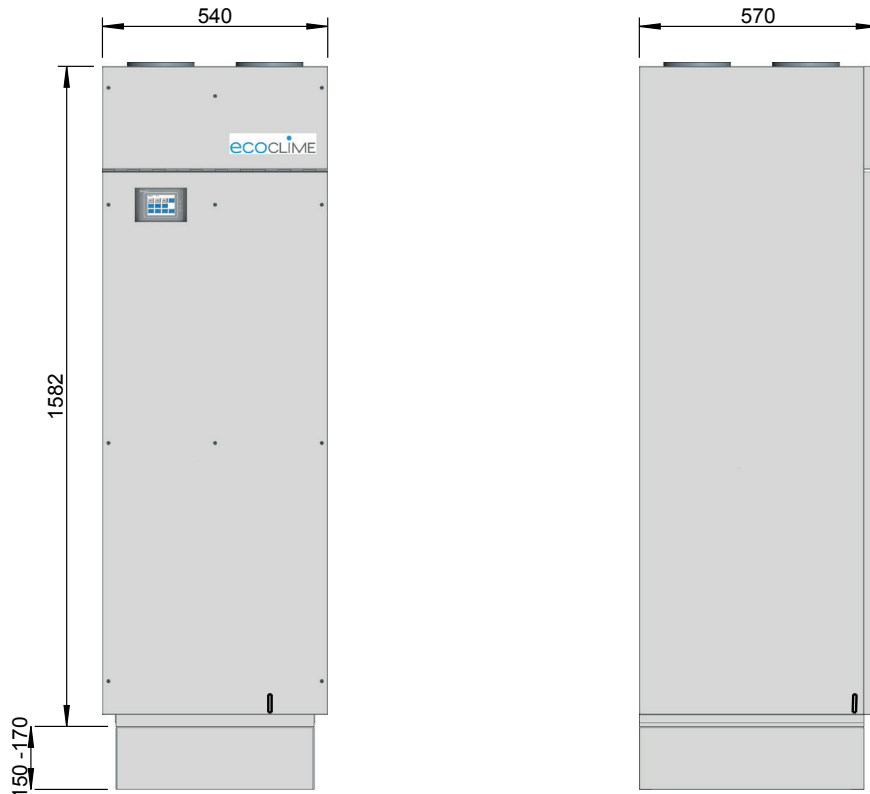
# Komfortlüftungsgerät Ecoclimate KLG.300N Links- oder Rechtsausführung



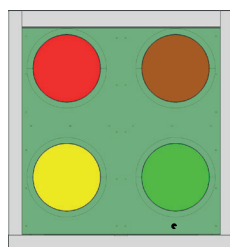
Technische Daten:	Seite 2
Masszeichnung:	Seite 3
Geräteschema:	Seite 4
Ausschreibungstext:	Seite 5

<b>Technische Daten KLG.300N</b>		
<b>Gerätetyp</b>		<b>KLG.300N Links</b> <b>KLG.300N Rechts</b>
Anschluss-Stutzen Zuluft		Links hinten      Rechts hinten
Anschlüsse		4 Anschlüsse oben
Aussenluft-Filter		G4 / F7
Abluftfilter		G4
Schalldämpfer (Vorschalldämpfer)		integriert
Sommer-Bypass	100 %	integriert
Vereisungsschutz		Luftreduktion Aussenluft
Vereisungsschutz Option		Sole- oder Erdregister
Vereisungsschutz mit Umluft (Option)		Klappe extern
Elektro-Defroster		Temperaturregelung nach Zuluft Elektroeinsatz in Bypass-Klappe Bypass-Mischung
Min. Luftvolumen	m <sup>3</sup> /h	60
Max. Luftvolumen	m <sup>3</sup> /h	300
Temperatur-Wirkungsgrad bei 180 m <sup>3</sup> /h (= 60 % des Volumens)		89 %
Steuerung		Touch-Display
Gehäuse		Metall pulverbeschichtet
Wärmetauscher		Kanal-Gegenstrom-Wärmetauscher aus Kunststoff
Motoren		Gleichstrom-Radialventilatoren (EC-Technik)
Einbau		Boden, stehend auf Sockel (Option)
<b>Abmessungen / Anschlüsse</b>		
Abmessung (B x H x T)	mm	540 x 1580 x 570
Betriebsgewicht	kg	90
Anschlussstutzen	mm	160
Kondensatanschluss (Durchmesser Anschluss)	mm	8
<b>Betriebsdaten</b>		
Elektrischer Anschluss		230 V, 50 Hz, 3 m Kabel mit Stecker
Schutzklasse		IP 31
Leistungsaufnahme	W	10 bis 140 Watt, je nach Lüfterstufe
Einsatzgrenzen	°C	-20 °C bis +50 °C

**Massbild KLG.300N**

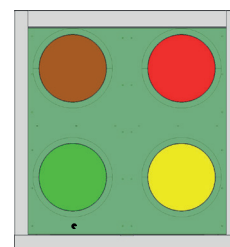


Linksausführung  
 ZUL FOL



ABL AUL

Rechtsausführung  
 FOL ZUL

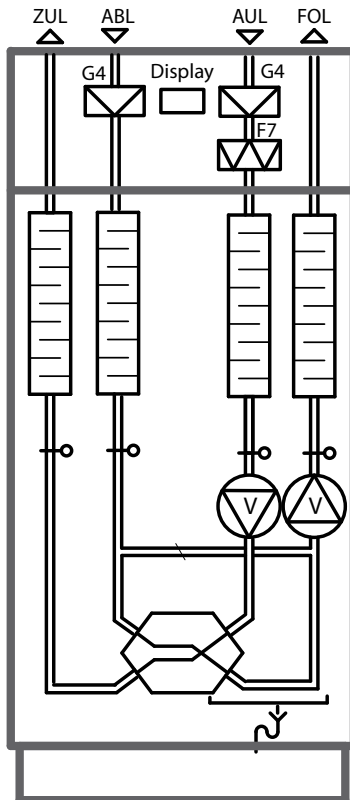


AUL ABL

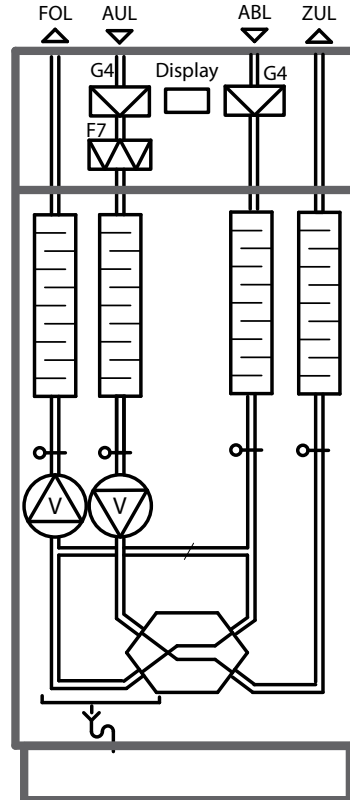
Legende: AUL: Aussenluft FOL: Fortluft ABL: Abluft ZUL: Zuluft

**Geräteschema KLG.300N**

Linksausführung



Rechtsausführung



## Ausschreibungstext KLG.300N

### Komfortlüftungsgerät mit Wärmerückgewinnung

Hocheffizientes Wärmerückgewinnungs-Kompaktgerät für Wohnungen und Einfamilienhäuser mit einem Luftvolumenstrom bis max. 300 m<sup>3</sup>/h. Kanal-Gegenstrom-Wärmetauscher mit hohem Wirkungsgrad; Geräuscharme, hocheffiziente EC-Ventilatoren mit integrierter Konstantvolumenstromregelung; Pulverbeschichtetes Metallgehäuse; Integrierter Sommer-Bypass zur freien Kühlung; Kondensatwanne aus rostfreiem Stahl; Revisionstüren für Filter; Schraubbare Frontabdeckung für allgemeine Servicearbeiten; Komplett von vorne bedien- und servicierbar; G4 Filter für Abluft, G4 und F7 Filter für Aussenluft; Steckerfertig verdrahtet inkl. Kabel mit Stecker für 230 V Anschluss; Integriertes Touch-Display zur Einstellung und Steuerung; Integrierte Schalldämpfer; Alle Anschlüsse nach oben; Ausführung für Innenaufstellung; Links- oder Rechtsausführung

### Leistungsmerkmale des Regelungssystems Ecoclimate mit Touch-Display

- Spracheinstellung: D/F/E
- Einstellung von 3 Volumenströmen für Stufen 1 - 2 - 3 (individuell für Zu- und Abluft)
- Frostschutzautomatik mit Umluft oder Elektrodefroster nach Bypassklappe (Option)
- Ansteuerung eines Sole-Defrosters oder einer Erdwärmetauscherklappe (EWT)
- Filterüberwachung über Zeitintervall (frei programmierbar)
- Timerfunktion mit Tages- und/oder Wochenprogramm
- Automatische Regelung des 100 %-Bypasses (temperaturabhängig)
- Signalisierung/Meldung aller Alarme
- Stosslüftungsfunktion (Vorrangsschaltung für höheren Volumenstrom)
- Abwesenheitsschaltung
- Tag/Nacht-Zonenschaltung integriert (Klappe extern/Option)
- Sensorsteuerung (CO<sub>2</sub> oder RH/Feuchte), mehrere Sensoren möglich
- Anzeigen aktueller Werte (Volumenstrom, Temperatur, Kontaktbelegung, Timerprogrammierung), Service und Filterwechsel
- Modbus integriert

### Technische Spezifikationen

- Kanal-Gegenstrom-Wärmetauscher mit bis zu 96 % Wirkungsgrad aus Kunststoff
- Ventilatoren als Radialgebläse mit EC-Gleichstrom-Motoren, konstantvolumenstromgeregelt
- Filterklasse G4 Abluft, G4 und F7 für Aussenluft
- Kondensatablauf: Kondensatwanne aus rostfreiem Stahl mit Kondensat-Anschlussstutzen Ø 8 mm und Siphon (extern)
- Masse (B x H x T): 540 x 1580 x 570 mm
- Gewicht: ca. 95 kg
- Elektroanschluss: 1 x 230 V – 50 Hz
- I<sub>max</sub>: 0.7 A
- Volumenstrom: 60 bis 300 m<sup>3</sup>/h
- Betriebstemperaturbereich: -20 °C bis +50 °C
- Temperatur-Wirkungsgrad: 89 % bei 180 m<sup>3</sup>/h (= 60 % des maximalen Volumenstroms)
- Gehäuseabstrahlung: 25 dB(A) bei 180 m<sup>3</sup>/h und 50 Pa externem Druck (Freifeld, 3m Abstand)
- Material Gehäuse: Stahlblech
- Farbe: RAL 9014 matt
- Einbaulage: stehend
- Anschlüsse oben: Ø 160 mm Transfer-Anschluss
- Luftanschlüsse Aussenluft / Fortluft / Zuluft / Abluft: Transfer mit Hohlbord (Optional Safe)
- Linksausführung: links: ZUL hinten / ABL vorne; rechts: AUL hinten / FOL vorne
- Rechtsausführung: rechts: ZUL hinten / ABL vorne; links: AUL hinten / FOL vorne
- Sockel optional

Hersteller:  
Blechform AG  
Hofstrasse 96a  
CH-8620 Wetzikon